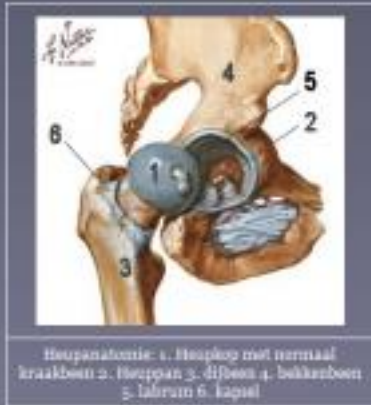


Het gezonde heupgewricht



In een normale heup is de gewrichtspas tussen kop (1) en pan (2) overal even breed.

Een gewricht is een structuur in het lichaam waar twee beenuiteinden samenkomen. Het heupgewricht is een "kogelgewricht": de bolvormige heupkop past in de pan of kom ter hoogte van het bekken. Beide zijn bedekt met een gladde, glinsterende laag kraakbeen met een dikte van een paar millimeter. Hierdoor kan het gewricht soepel bewegen in alle richtingen.